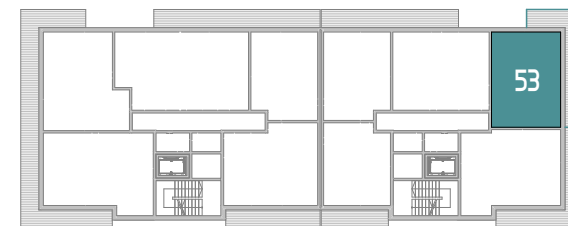


Komórka lokatorska  
POZIOM -1



BUDYNEK A

BUDYNEK B

## PIĘTRO B10 \_ MIESZKANIE 53

### BUDYNEK B \_ MIESZKANIE M53

Nr	Funkcja pomieszczenia	Powierzchnia netto (m <sup>2</sup> )
B10/M53/01	Przedpokój	8,73
B10/M53/02	Łazienka	4,03
B10/M53/03	Sypialnia	10,27
B10/M53/04	Pokój dzienny z kuchnią	17,57
B10/M53/05	Pokój	7,19
		<b>47,79 m<sup>2</sup></b>
B-1/10	Komórka 53	2,17
B10/M53/06	Loggia	22,20

POW. **47,79m<sup>2</sup>**

**Biuro sprzedaży mieszkań**  
Al. Zjednoczonej Europy 16  
44-240 Żory

tel: **+48 530 601 066**  
[www.k12apartamenty.pl](http://www.k12apartamenty.pl)  
[sprzedaz@k12apartamenty.pl](mailto:sprzedaz@k12apartamenty.pl)

Powierzchnia użytkowa lokalu mieszkalnego wyliczona została zgodnie z §20.1 Rozporządzeniem Ministra Rozwoju z dnia 12 lipca 2022r. w sprawie szczegółowego zakresu i formy projektu budowlanego (DZ.U z 10 sierpnia 2022r. poz. 1679) oraz zgodnie z normą PN-ISO 9836. Podane powierzchnie uwzględniają wyprawę tynkarską ścian. Mogą wystąpić niewielkie różnice wymiarów powstałe w trakcie realizacji prac budowlanych. Przedstawiona aranżacja lokalu mieszkalnego jest przykładowa. Zmiany możliwe są w trakcie realizacji inwestycji na podstawie pisemnych uzgodnień z Inwestorem.

Przedstawiona oferta ma charakter informacyjny i nie stanowi oferty handlowej w rozumieniu Art. 66 par. 1 Kodeksu Cywilnego oraz innych przepisów prawnych.