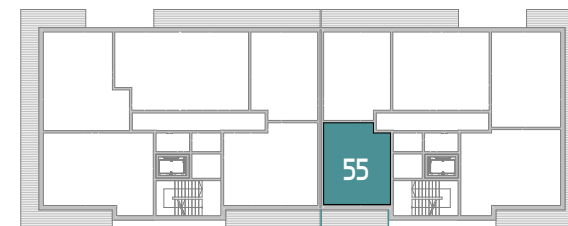


Komórka lokatorska  
POZIOM -1



BUDYNEK A

BUDYNEK B

## PIĘTRO B11 \_ MIESZKANIE 55

### BUDYNEK B \_ MIESZKANIE M55

Nr	Funkcja pomieszczenia	Powierzchnia netto (m <sup>2</sup> )
B11/M55/01	Przedpokój	8,18
B11/M55/02	Pokój	8,75
B11/M55/03	Pokój dzienny z kuchnią	17,05
B11/M55/04	Łazienka	4,90
		<b>38,88 m<sup>2</sup></b>
B-1/10	Komórka 55	2,15
B11/M55/05	Loggia	9,47

POW. 38,88m<sup>2</sup>

**Biuro sprzedaży mieszkań**

Al. Zjednoczonej Europy 16  
44-240 Żory

**tel: +48 530 601 066**

[www.k12apartamenty.pl](http://www.k12apartamenty.pl)  
[sprzedaz@k12apartamenty.pl](mailto:sprzedaz@k12apartamenty.pl)

Powierzchnia użytkowa lokalu mieszkalnego wyliczona została zgodnie z §20.1 Rozporządzeniem Ministra Rozwoju z dnia 12 lipca 2022r. w sprawie szczegółowego zakresu i formy projektu budowlanego (DZ.U z 10 sierpnia 2022r. poz. 1679) oraz zgodnie z normą PN-ISO 9836. Podane powierzchnie uwzględniają wyprawę tynkarską ścian. Mogą wystąpić niewielkie różnice wymiarów powstałe w trakcie realizacji prac budowlanych. Przedstawiona aranżacja lokalu mieszkalnego jest przykładowa. Zmiany możliwe są w trakcie realizacji inwestycji na podstawie pisemnych uzgodnień z Inwestorem.

Przedstawiona oferta ma charakter informacyjny i nie stanowi oferty handlowej w rozumieniu Art. 66 par. 1 Kodeksu Cywilnego oraz innych przepisów prawnych.