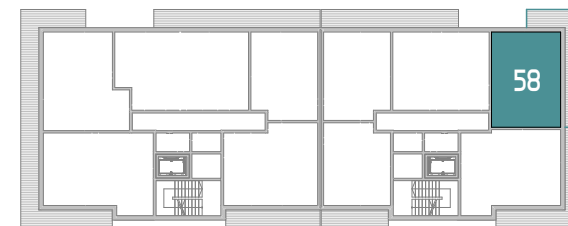


Komórka lokatorska
POZIOM -1



BUDYNEK A

BUDYNEK B

PIĘTRO B11 _ MIESZKANIE 58

BUDYNEK B _ MIESZKANIE M58

Nr	Funkcja pomieszczenia	Powierzchnia netto (m ²)
B11/M58/01	Przedpokój	8,73
B11/M58/02	Łazienka	4,03
B11/M58/03	Sypialnia	10,27
B11/M58/04	Pokój dzienny z kuchnią	17,57
B11/M58/05	Pokój	7,19
		47,79 m²
B-1/10	Komórka 58	1,99
B11/M58/06	Loggia	22,20

POW. **47,79m²**

Biuro sprzedaży mieszkań
Al. Zjednoczonej Europy 16
44-240 Żory

tel: +48 530 601 066
www.k12apartamenty.pl
sprzedaz@k12apartamenty.pl

Powierzchnia użytkowa lokalu mieszkalnego wyliczona została zgodnie z §20.1 Rozporządzeniem Ministra Rozwoju z dnia 12 lipca 2022r. w sprawie szczegółowego zakresu i formy projektu budowlanego (DZ.U z 10 sierpnia 2022r. poz. 1679) oraz zgodnie z normą PN-ISO 9836. Podane powierzchnie uwzględniają wyprawę tynkarską ścian. Mogą wystąpić niewielkie różnice wymiarów powstałe w trakcie realizacji prac budowlanych. Przedstawiona aranżacja lokalu mieszkalnego jest przykładowa. Zmiany możliwe są w trakcie realizacji inwestycji na podstawie pisemnych uzgodnień z Inwestorem.

Prezentowana oferta ma charakter informacyjny i nie stanowi oferty handlowej w rozumieniu Art. 66 par. 1 Kodeksu Cywilnego oraz innych przepisów prawnych.