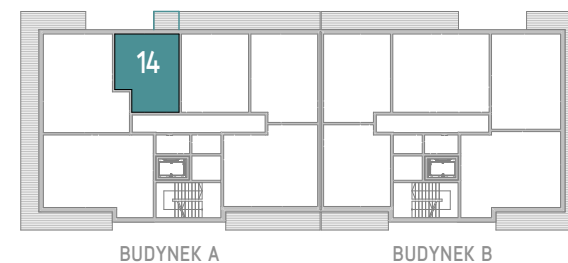


Komórka lokatorska
POZIOM -1



PIĘTRO A2 _ MIESZKANIE 14

BUDYNEK A _ MIESZKANIE M14		
Nr	Funkcja pomieszczenia	Powierzchnia netto (m ²)
A2/M14/01	Pokój dzienny z kuchnią	19,66
A2/M14/02	Łazienka	4,69
A2/M14/03	Sypialnia	9,00
		33,35 m²
A2/M14/04	Loggia	3,72
A-1/12	Komórka 62	2,49

POW. 33,35m²

Biuro sprzedaży mieszkań
Al. Zjednoczonej Europy 16
44-240 Żory

tel: +48 530 601 066
www.k12apartamenty.pl
sprzedaz@k12apartamenty.pl

Powierzchnia użytkowa lokalu mieszkalnego wyliczona została zgodnie z §20.1 Rozporządzeniem Ministra Rozwoju z dnia 12 lipca 2022r. w sprawie szczegółowego zakresu i formy projektu budowlanego (DZ.U z 10 sierpnia 2022r. poz. 1679) oraz zgodnie z normą PN-ISO 9836. Podane powierzchnie uwzględniają wyprawę tynkarską ścian. Mogą wystąpić niewielkie różnice wymiarów powstałe w trakcie realizacji prac budowlanych. Przedstawiona aranżacja lokalu mieszkalnego jest przykładowa. Zmiany możliwe są w trakcie realizacji inwestycji na podstawie pisemnych uzgodnień z Inwestorem.

Przedstawiona oferta ma charakter informacyjny i nie stanowi oferty handlowej w rozumieniu Art. 66 par. 1 Kodeksu Cywilnego oraz innych przepisów prawnych.