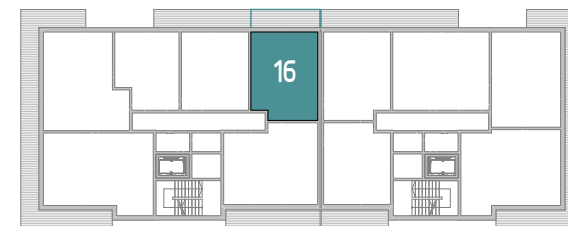


Komórka lokatorska  
POZIOM -1



BUDYNEK A

BUDYNEK B

## PIĘTRO A2 \_ MIESZKANIE 16

### BUDYNEK A \_ MIESZKANIE M16

Nr	Funkcja pomieszczenia	Powierzchnia netto (m <sup>2</sup> )
A2/M16/01	Przedpokój	8,40
A2/M16/02	Sypialnia	10,04
A2/M16/03	Pokój dzienny z kuchnią	17,53
A2/M16/04	Łazienka	5,95
		<b>41,92 m<sup>2</sup></b>
A2/M16/05	Loggia	9,93
A-1/06	Komórka 13	2,45

POW. **41,92m<sup>2</sup>**

**Biuro sprzedaży mieszkań**  
Al. Zjednoczonej Europy 16  
44-240 Żory

**tel: +48 530 601 066**  
[www.k12apartamenty.pl](http://www.k12apartamenty.pl)  
[sprzedaz@k12apartamenty.pl](mailto:sprzedaz@k12apartamenty.pl)

Powierzchnia użytkowa lokalu mieszkalnego wyliczona została zgodnie z §20.1 Rozporządzeniem Ministra Rozwoju z dnia 12 lipca 2022r. w sprawie szczegółowego zakresu i formy projektu budowlanego (DZ.U z 10 sierpnia 2022r. poz. 1679) oraz zgodnie z normą PN-ISO 9836. Podane powierzchnie uwzględniają wyprawę tynkarską ścian. Mogą wystąpić niewielkie różnice wymiarów powstałe w trakcie realizacji prac budowlanych. Przedstawiona aranżacja lokalu mieszkalnego jest przykładowa. Zmiany możliwe są w trakcie realizacji inwestycji na podstawie pisemnych uzgodnień z Inwestorem.

Prezentowana oferta ma charakter informacyjny i nie stanowi oferty handlowej w rozumieniu Art. 66 par. 1 Kodeksu Cywilnego oraz innych przepisów prawnych.