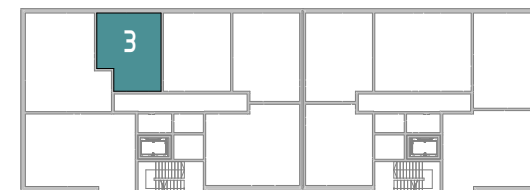


Komórka lokatorska  
POZIOM -1



BUDYNEK A

BUDYNEK B

## PIĘTRO A0 \_ MIESZKANIE 3

### BUDYNEK A \_ MIESZKANIE M3

Nr	Funkcja pomieszczenia	Powierzchnia netto (m <sup>2</sup> )
A0/M3/01	Pokój dzienny z kuchnią	19,66
A0/M3/02	Łazienka	4,69
A0/M3/03	Sypialnia	9,00
		<b>33,35 m<sup>2</sup></b>
A-1/12	Komórka 60	2,00

POW. **33,35m<sup>2</sup>**

Powierzchnia przynależnego ogródka nr 3 = 39,97m<sup>2</sup>

**Biuro sprzedaży mieszkań**  
Al. Zjednoczonej Europy 16  
44-240 Żory

**tel: +48 530 601 066**  
[www.k12apartamenty.pl](http://www.k12apartamenty.pl)  
[sprzedaz@k12apartamenty.pl](mailto:sprzedaz@k12apartamenty.pl)

Powierzchnia użytkowa lokalu mieszkalnego wyliczona została zgodnie z §20.1 Rozporządzeniem Ministra Rozwoju z dnia 12 lipca 2022r. w sprawie szczegółowego zakresu i formy projektu budowlanego (DZ.U z 10 sierpnia 2022r. poz. 1679) oraz zgodnie z normą PN-ISO 9836. Podane powierzchnie uwzględniają wyprawę tynkarską ścian. Mogą wystąpić niewielkie różnice wymiarów powstałe w trakcie realizacji prac budowlanych. Przedstawiona aranżacja lokalu mieszkalnego jest przykładowa. Zmiany możliwe są w trakcie realizacji inwestycji na podstawie pisemnych uzgodnień z Inwestorem.

Przedstawiona oferta ma charakter informacyjny i nie stanowi oferty handlowej w rozumieniu Art. 66 par. 1 Kodeksu Cywilnego oraz innych przepisów prawnych.