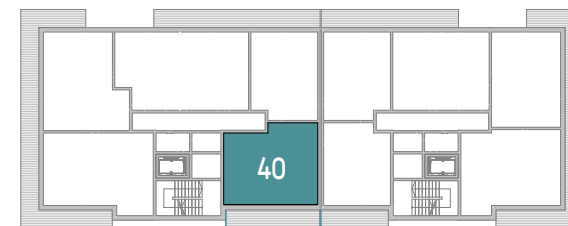


Komórka lokatorska  
POZIOM -1



BUDYNEK A

BUDYNEK B

## PIĘTRO A6 \_ MIESZKANIE 40

### BUDYNEK A \_ MIESZKANIE M40

Nr	Funkcja pomieszczenia	Powierzchnia netto (m <sup>2</sup> )
A6/M40/01	Przedpokój	6,85
A6/M40/02	Pralnia	1,07
A6/M40/03	Pokój dzienny z kuchnią	22,39
A6/M40/04	Sypialnia	8,65
A6/M40/05	Pokój	9,75
A6/M40/06	Łazienka	4,35
		<b>53,06 m<sup>2</sup></b>
A6/M40/07	Loggia	13,31
A-1/08	Komórka 34	2,91

POW. **53,06m<sup>2</sup>**

**Biuro sprzedaży mieszkań**  
Al. Zjednoczonej Europy 16  
44-240 Żory

**tel: +48 530 601 066**  
[www.k12apartamenty.pl](http://www.k12apartamenty.pl)  
[sprzedaz@k12apartamenty.pl](mailto:sprzedaz@k12apartamenty.pl)

Powierzchnia użytkowa lokalu mieszkalnego wyliczona została zgodnie z §20.1 Rozporządzeniem Ministra Rozwoju z dnia 12 lipca 2022r. w sprawie szczegółowego zakresu i formy projektu budowlanego (DZ.U z 10 sierpnia 2022r. poz. 1679) oraz zgodnie z normą PN-ISO 9836. Podane powierzchnie uwzględniają wyprawę tynkarską ścian. Mogą wystąpić niewielkie różnice wymiarów powstałe w trakcie realizacji prac budowlanych. Przedstawiona aranżacja lokalu mieszkalnego jest przykładowa. Zmiany możliwe są w trakcie realizacji inwestycji na podstawie pisemnych uzgodnień z Inwestorem.

Prezentowana oferta ma charakter informacyjny i nie stanowi oferty handlowej w rozumieniu Art. 66 par. 1 Kodeksu Cywilnego oraz innych przepisów prawnych.