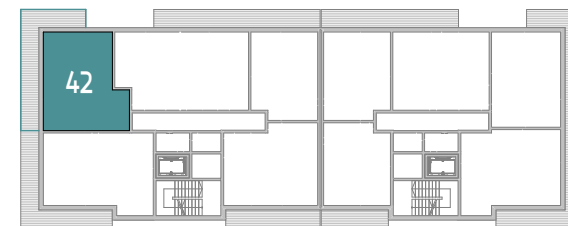


Komórka lokatorska  
POZIOM -1



BUDYNEK A

BUDYNEK B

## PIĘTRO A7 \_ MIESZKANIE 42

### BUDYNEK A \_ MIESZKANIE M42

Nr	Funkcja pomieszczenia	Powierzchnia netto (m <sup>2</sup> )
A7/M42/01	Przedpokój	11,15
A7/M42/02	Sypialnia	9,62
A7/M42/03	Pokój dzienny z kuchnią	20,62
A7/M42/04	Pokój	8,21
A7/M42/05	Łazienka	5,02
		<b>54,62 m<sup>2</sup></b>
A7/M42/06	Loggia	23,86
A-1/08	Komórka 36	2,93

POW. 54,62m<sup>2</sup>

**Biuro sprzedaży mieszkań**  
Al. Zjednoczonej Europy 16  
44-240 Żory

**tel: +48 530 601 066**  
[www.k12apartamenty.pl](http://www.k12apartamenty.pl)  
[sprzedaz@k12apartamenty.pl](mailto:sprzedaz@k12apartamenty.pl)

Powierzchnia użytkowa lokalu mieszkalnego wyliczona została zgodnie z §20.1 Rozporządzeniem Ministra Rozwoju z dnia 12 lipca 2022r. w sprawie szczegółowego zakresu i formy projektu budowlanego (DZ.U z 10 sierpnia 2022r. poz. 1679) oraz zgodnie z normą PN-ISO 9836. Podane powierzchnie uwzględniają wyprawę tynkarską ścian. Mogą wystąpić niewielkie różnice wymiarów powstałe w trakcie realizacji prac budowlanych. Przedstawiona aranżacja lokalu mieszkalnego jest przykładowa. Zmiany możliwe są w trakcie realizacji inwestycji na podstawie pisemnych uzgodnień z Inwestorem.

Prezentowana oferta ma charakter informacyjny i nie stanowi oferty handlowej w rozumieniu Art. 66 par. 1 Kodeksu Cywilnego oraz innych przepisów prawnych.