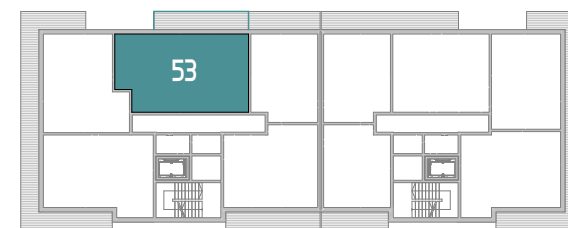


Komórka lokatorska  
POZIOM -1



BUDYNEK A

BUDYNEK B

## PIĘTRO A9 \_ MIESZKANIE 53

### BUDYNEK A \_ MIESZKANIE M53

Nr	Funkcja pomieszczenia	Powierzchnia netto (m <sup>2</sup> )
A9/M53/01	Przedpokój	10,26
A9/M53/02	Pralnia	1,36
A9/M53/03	Łazienka	4,82
A9/M53/04	Sypialnia	13,05
A9/M53/05	Pokój 1	9,98
A9/M53/06	Pokój 2	8,31
A9/M53/07	Pokój dzienny z kuchnią	23,84
		<b>71,62 m<sup>2</sup></b>
A9/M53/08	Loggia	13,53
A-1/09	Komórka 47	2,45

POW. **71,62m<sup>2</sup>**

**Biuro sprzedaży mieszkań**  
Al. Zjednoczonej Europy 16  
44-240 Żory

**tel: +48 530 601 066**  
[www.k12apartamenty.pl](http://www.k12apartamenty.pl)  
[spredaz@k12apartamenty.pl](mailto:spredaz@k12apartamenty.pl)

Powierzchnia użytkowa lokalu mieszkalnego wyliczona została zgodnie z §20.1 Rozporządzeniem Ministra Rozwoju z dnia 12 lipca 2022r. w sprawie szczegółowego zakresu i formy projektu budowlanego (DZ.U z 10 sierpnia 2022r. poz. 1679) oraz zgodnie z normą PN-ISO 9836. Podane powierzchnie uwzględniają wyprawę tynkarską ścian. Mogą wystąpić niewielkie różnice wymiarów powstałe w trakcie realizacji prac budowlanych. Przedstawiona aranżacja lokalu mieszkalnego jest przykładowa. Zmiany możliwe są w trakcie realizacji inwestycji na podstawie pisemnych uzgodnień z Inwestorem.

Przedstawiona oferta ma charakter informacyjny i nie stanowi oferty handlowej w rozumieniu Art. 66 par. 1 Kodeksu Cywilnego oraz innych przepisów prawnych.