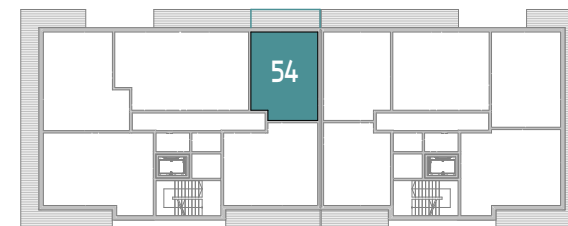


Komórka lokatorska
POZIOM -1



BUDYNEK A

BUDYNEK B

PIĘTRO A9 _ MIESZKANIE 54

BUDYNEK A _ MIESZKANIE M54

| Nr | Funkcja pomieszczenia | Powierzchnia netto (m ²) |
|-----------|-------------------------|--------------------------------------|
| A9/M54/01 | Przedpokój | 8,40 |
| A9/M54/02 | Sypialnia | 10,04 |
| A9/M54/03 | Pokój dzienny z kuchnią | 17,53 |
| A9/M54/04 | Łazienka | 5,95 |
| | | 41,92 m² |
| A9/M54/05 | Loggia | 9,93 |
| A-1/09 | Komórka 48 | 2,45 |

POW. **41,92m²**

Biuro sprzedaży mieszkań
Al. Zjednoczonej Europy 16
44-240 Żory

tel: +48 530 601 066
www.k12apartamenty.pl
sprzedaz@k12apartamenty.pl

Powierzchnia użytkownika lokalu mieszkalnego wyliczona została zgodnie z §20.1 Rozporządzeniem Ministra Rozwoju z dnia 12 lipca 2022r. w sprawie szczegółowego zakresu i formy projektu budowlanego (DZ.U z 10 sierpnia 2022r. poz. 1679) oraz zgodnie z normą PN-ISO 9836. Podane powierzchnie uwzględniają wyprawę tynkarską ścian. Mogą wystąpić niewielkie różnice wymiarów powstałe w trakcie realizacji prac budowlanych. Przedstawiona aranżacja lokalu mieszkalnego jest przykładowa. Zmiany możliwe są w trakcie realizacji inwestycji na podstawie pisemnych uzgodnień z Inwestorem.

Prezentowana oferta ma charakter informacyjny i nie stanowi oferty handlowej w rozumieniu Art. 66 par. 1 Kodeksu Cywilnego oraz innych przepisów prawnych.