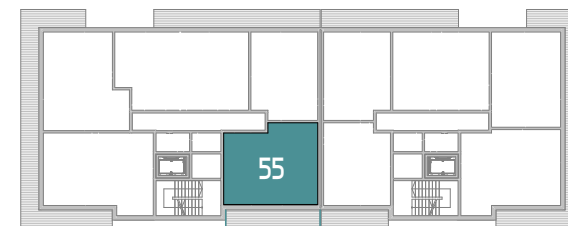


Komórka lokatorska
POZIOM -1



BUDYNEK A

BUDYNEK B

PIĘTRO A9 _ MIESZKANIE 55

BUDYNEK A _ MIESZKANIE M55

Nr	Funkcja pomieszczenia	Powierzchnia netto (m ²)
A9/M55/01	Przedpokój	6,85
A9/M55/02	Pralnia	1,07
A9/M55/03	Pokój dzienny z kuchnią	22,39
A9/M55/04	Sypialnia	8,65
A9/M55/05	Pokój	9,75
A9/M55/06	Łazienka	4,35
		53,06 m²
A9/M55/07	Loggia	13,31
A-1/09	Komórka 49	2,45

POW. **53,06m²**

Biuro sprzedaży mieszkań
Al. Zjednoczonej Europy 16
44-240 Żory

tel: +48 530 601 066
www.k12apartamenty.pl
sprzedaz@k12apartamenty.pl

Powierzchnia użytkowa lokalu mieszkalnego wyliczona została zgodnie z §20.1 Rozporządzeniem Ministra Rozwoju z dnia 12 lipca 2022r. w sprawie szczegółowego zakresu i formy projektu budowlanego (DZ.U z 10 sierpnia 2022r. poz. 167/9) oraz zgodnie z normą PN-ISO 9836. Podane powierzchnie uwzględniają wyprawę tynkarską ścian. Mogą wystąpić niewielkie różnice wymiarów powstałe w trakcie realizacji prac budowlanych. Przedstawiona aranżacja lokalu mieszkalnego jest przykładowa. Zmiany możliwe są w trakcie realizacji inwestycji na podstawie pisemnych uzgodnień z Inwestorem.

Prezentowana oferta ma charakter informacyjny i nie stanowi oferty handlowej w rozumieniu Art. 66 par. 1 Kodeksu Cywilnego oraz innych przepisów prawnych.