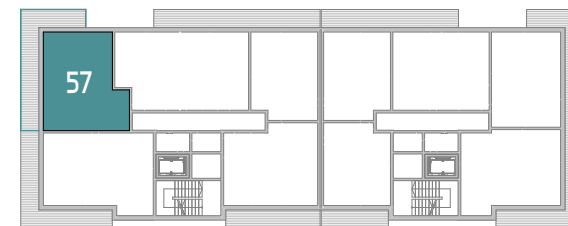


Komórka lokatorska
POZIOM -1



BUDYNEK A

BUDYNEK B

PIĘTRO A10 _ MIESZKANIE 57

BUDYNEK A _ MIESZKANIE M57

Nr	Funkcja pomieszczenia	Powierzchnia netto (m ²)
A10/M57/01	Przedpokój	11,15
A10/M57/02	Sypialnia	9,62
A10/M57/03	Pokój dzienny z kuchnią	20,62
A10/M57/04	Pokój	8,21
A10/M57/05	Łazienka	5,02
		54,62 m²
A10/M57/06	Loggia	23,86
A-1/10	Komórka 51	2,95

POW. 54,62m²

Biuro sprzedaży mieszkań
Al. Zjednoczonej Europy 16
44-240 Żory

tel: +48 530 601 066
www.k12apartamenty.pl
sprzedaz@k12apartamenty.pl

Powierzchnia użytkowa lokalu mieszkalnego wyliczona została zgodnie z §20.1 Rozporządzeniem Ministra Rozwoju z dnia 12 lipca 2022r. w sprawie szczegółowego zakresu i formy projektu budowlanego (DZ.U z 10 sierpnia 2022r. poz. 1679) oraz zgodnie z normą PN-ISO 9836. Podane powierzchnie uwzględniają wyprawę tynkarską ścian. Mogą wystąpić niewielkie różnice wymiarów powstałe w trakcie realizacji prac budowlanych. Przedstawiona aranżacja lokalu mieszkalnego jest przykładowa. Zmiany możliwe są w trakcie realizacji inwestycji na podstawie pisemnych uzgodnień z Inwestorem.

Przedstawiona oferta ma charakter informacyjny i nie stanowi oferty handlowej w rozumieniu Art. 66 par. 1 Kodeksu Cywilnego oraz innych przepisów prawnych.