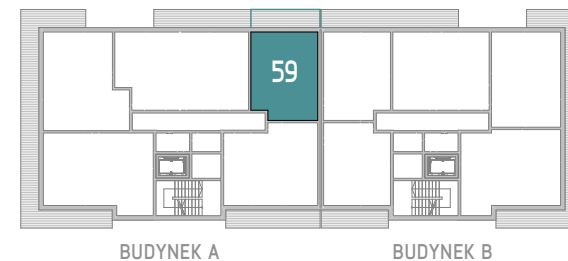


Komórka lokatorska
POZIOM -1



PIĘTRO A10 _ MIESZKANIE 59

BUDYNEK A _ MIESZKANIE M59

Nr	Funkcja pomieszczenia	Powierzchnia netto (m ²)
A10/M59/01	Przedpokój	8,40
A10/M59/02	Sypialnia	10,04
A10/M59/03	Pokój dzienny z kuchnią	17,53
A10/M59/04	Łazienka	5,95
		41,92 m²
A10/M59/05	Loggia	9,93
A-1/10	Komórka 53	2,95

POW. **41,92m²**

Biuro sprzedaży mieszkań
Al. Zjednoczonej Europy 16
44-240 Żory

tel: +48 530 601 066
www.k12apartamenty.pl
sprzedaz@k12apartamenty.pl

Powierzchnia użytkowa lokalu mieszkalnego wyliczona została zgodnie z §20.1 Rozporządzeniem Ministra Rozwoju z dnia 12 lipca 2022r. w sprawie szczegółowego zakresu i formy projektu budowlanego (DZ.U z 10 sierpnia 2022r. poz. 1679) oraz zgodnie z normą PN-ISO 9836. Podane powierzchnie uwzględniają wyprawę tynkarską ścian. Mogą wystąpić niewielkie różnice wymiarów powstałe w trakcie realizacji prac budowlanych. Przedstawiona aranżacja lokalu mieszkalnego jest przykładowa. Zmiany możliwe są w trakcie realizacji inwestycji na podstawie pisemnych uzgodnień z Inwestorem.

Prezentowana oferta ma charakter informacyjny i nie stanowi oferty handlowej w rozumieniu Art. 66 par. 1 Kodeksu Cywilnego oraz innych przepisów prawnych.