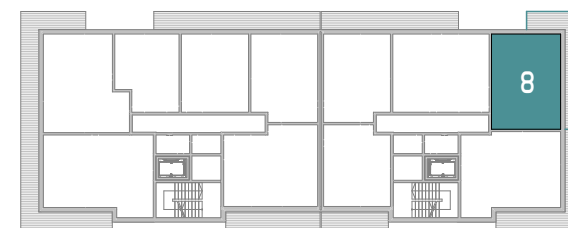


Komórka lokatorska
POZIOM -1



BUDYNEK A

BUDYNEK B

PIĘTRO **B1** _ MIESZKANIE **8**

BUDYNEK B _ MIESZKANIE M8

Nr	Funkcja pomieszczenia	Powierzchnia netto (m ²)
B1/M8/01	Przedpokój	8,73
B1/M8/02	Łazienka	4,03
B1/M8/03	Sypialnia	10,27
B1/M8/04	Pokój dzienny z kuchnią	17,57
B1/M8/05	Pokój	7,19
		47,79 m²
B-1/06	Komórka 08	1,77
B1/M7/06	Loggia	9,43

POW. **47,79m²**

Biuro sprzedaży mieszkań
Al. Zjednoczonej Europy 16
44-240 Żory

tel: +48 530 601 066
www.k12apartamenty.pl
sprzedaz@k12apartamenty.pl

Powierzchnia użytkowa lokalu mieszkalnego wyliczona została zgodnie z §20.1 Rozporządzeniem Ministra Rozwoju z dnia 12 lipca 2022r. w sprawie szczegółowego zakresu i formy projektu budowlanego (DZ.U z 10 sierpnia 2022r. poz. 1679) oraz zgodnie z normą PN-ISO 9836. Podane powierzchnie uwzględniają wyprawę tynkarską ścian. Mogą wystąpić niewielkie różnice wymiarów powstałe w trakcie realizacji prac budowlanych. Przedstawiona aranżacja lokalu mieszkalnego jest przykładowa. Zmiany możliwe są w trakcie realizacji inwestycji na podstawie pisemnych uzgodnień z Inwestorem.

Prezentowana oferta ma charakter informacyjny i nie stanowi oferty handlowej w rozumieniu Art. 66 par. 1 Kodeksu Cywilnego oraz innych przepisów prawnych.