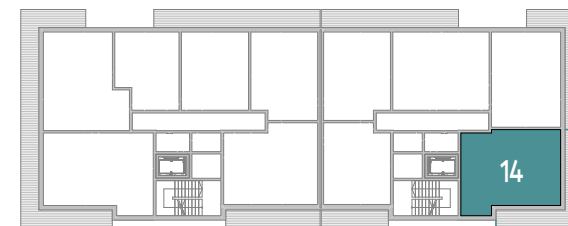


Komórka lokatorska  
POZIOM -1



BUDYNEK A

BUDYNEK B

## PIĘTRO B2 \_ MIESZKANIE 14

### BUDYNEK B \_ MIESZKANIE M14

| Nr        | Funkcja pomieszczenia   | Powierzchnia netto (m <sup>2</sup> ) |
|-----------|-------------------------|--------------------------------------|
| B2/M14/01 | Przedpokój              | 9,80                                 |
| B2/M14/02 | Łazienka                | 4,19                                 |
| B2/M14/03 | Pokój                   | 9,41                                 |
| B2/M14/04 | Pokój dzienny z kuchnią | 21,46                                |
| B2/M14/05 | Sypialnia               | 12,11                                |
|           |                         | <b>56,97 m<sup>2</sup></b>           |
| B-1/06    | Komórka 14              | 1,58                                 |
| B2/M13/06 | Loggia                  | 22,20                                |

POW. **56,97m<sup>2</sup>**

**Biuro sprzedaży mieszkań**  
Al. Zjednoczonej Europy 16  
44-240 Żory

**tel: +48 530 601 066**  
[www.k12apartamenty.pl](http://www.k12apartamenty.pl)  
[sprzedaz@k12apartamenty.pl](mailto:sprzedaz@k12apartamenty.pl)

Powierzchnia użytkowa lokalu mieszkalnego wyliczona została zgodnie z §20.1 Rozporządzeniem Ministra Rozwoju z dnia 12 lipca 2022r. w sprawie szczegółowego zakresu i formy projektu budowlanego (DZ.U z 10 sierpnia 2022r. poz. 1679) oraz zgodnie z normą PN-ISO 9836. Podane powierzchnie uwzględniają wyprawę tynkarską ścian. Mogą wystąpić niewielkie różnice wymiarów powstałe w trakcie realizacji prac budowlanych. Przedstawiona aranżacja lokalu mieszkalnego jest przykładowa. Zmiany możliwe są w trakcie realizacji inwestycji na podstawie pisemnych uzgodnień z Inwestorem.

Przedstawiona oferta ma charakter informacyjny i nie stanowi oferty handlowej w rozumieniu Art. 66 par. 1 Kodeksu Cywilnego oraz innych przepisów prawnych.