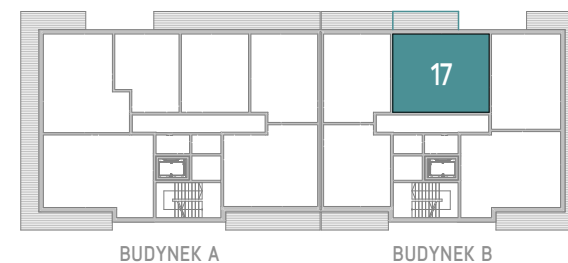


Komórka lokatorska
POZIOM -1



PIĘTRO B3 _ MIESZKANIE 17

BUDYNEK B _ MIESZKANIE M17		
Nr	Funkcja pomieszczenia	Powierzchnia netto (m ²)
B3/M17/01	Przedpokój	6,79
B3/M17/02	Pokój dzienny z kuchnią	22,60
B3/M17/03	Pokój	8,33
B3/M17/04	Sypialnia	12,05
B3/M17/05	Łazienka	5,11
		54,88 m²
B-1/06	Komórka 17	1,58
B3/M16/05	Loggia	9,93

POW. 54,88m²

Biuro sprzedaży mieszkań
Al. Zjednoczonej Europy 16
44-240 Żory

tel: +48 530 601 066
www.k12apartamenty.pl
sprzedaz@k12apartamenty.pl

Powierzchnia użytkowa lokalu mieszkalnego wyliczona została zgodnie z §20.1 Rozporządzeniem Ministra Rozwoju z dnia 12 lipca 2022r. w sprawie szczegółowego zakresu i formy projektu budowlanego (DZ.U z 10 sierpnia 2022r. poz. 1679) oraz zgodnie z normą PN-ISO 9836. Podane powierzchnie uwzględniają wyprawę tynkarską ścian. Mogą wystąpić niewielkie różnice wymiarów powstałe w trakcie realizacji prac budowlanych. Przedstawiona aranżacja lokalu mieszkalnego jest przykładowa. Zmiany możliwe są w trakcie realizacji inwestycji na podstawie pisemnych uzgodnień z Inwestorem.

Przedstawiona oferta ma charakter informacyjny i nie stanowi oferty handlowej w rozumieniu Art. 66 par. 1 Kodeksu Cywilnego oraz innych przepisów prawnych.

