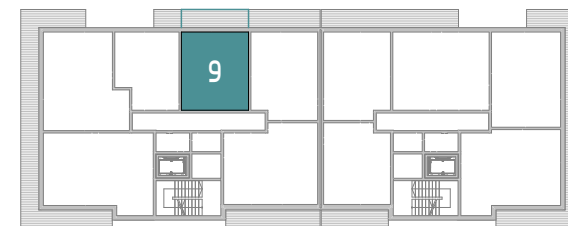


Komórka lokatorska
POZIOM -1



BUDYNEK A

BUDYNEK B

PIĘTRO A1 _ MIESZKANIE 9

BUDYNEK A _ MIESZKANIE M9

Nr	Funkcja pomieszczenia	Powierzchnia netto (m ²)
A1/M9/01	Przedpokój	4,05
A1/M9/02	Łazienka	5,17
A1/M9/03	Sypialnia	9,00
A1/M9/04	Pokój dzienny z kuchnią	19,84
		38,06 m²
A1/M9/05	Loggia	9,81
A-1/06	Komórka 07	2,47

POW. 38,06m²

Biuro sprzedaży mieszkań
Al. Zjednoczonej Europy 16
44-240 Żory

tel: +48 530 601 066
www.k12apartamenty.pl
spredaz@k12apartamenty.pl

Powierzchnia użytkowa lokalu mieszkalnego wyliczona została zgodnie z §20.1 Rozporządzeniem Ministra Rozwoju z dnia 12 lipca 2022r. w sprawie szczegółowego zakresu i formy projektu budowlanego (DZ.U z 10 sierpnia 2022r. poz. 1679) oraz zgodnie z normą PN-ISO 9836. Podane powierzchnie uwzględniają wyprawę tynkarską ścian. Mogą wystąpić niewielkie różnice wymiarów powstałe w trakcie realizacji prac budowlanych. Przedstawiona aranżacja lokalu mieszkalnego jest przykładowa. Zmiany możliwe są w trakcie realizacji inwestycji na podstawie pisemnych uzgodnień z Inwestorem.

Przedstawiona oferta ma charakter informacyjny i nie stanowi oferty handlowej w rozumieniu Art. 66 par. 1 Kodeksu Cywilnego oraz innych przepisów prawnych.