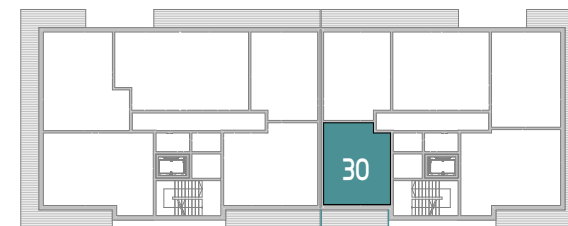


Komórka lokatorska
POZIOM -1



BUDYNEK A

BUDYNEK B

PIĘTRO B6 _ MIESZKANIE 30

BUDYNEK B _ MIESZKANIE M30

Nr	Funkcja pomieszczenia	Powierzchnia netto (m ²)
B6/M30/01	Przedpokój	8,18
B6/M30/02	Pokój	8,75
B6/M30/03	Pokój dzienny z kuchnią	17,05
B6/M30/04	Łazienka	4,90
		38,88 m²
B-1/07	Komórka 30	1,75
B6/M30/05	Loggia	9,47

POW. 38,88m²

Biuro sprzedaży mieszkań
Al. Zjednoczonej Europy 16
44-240 Żory

tel: +48 530 601 066
www.k12apartamenty.pl
sprzedaz@k12apartamenty.pl

Powierzchnia użytkowa lokalu mieszkalnego wyliczona została zgodnie z §20.1 Rozporządzeniem Ministra Rozwoju z dnia 12 lipca 2022r. w sprawie szczegółowego zakresu i formy projektu budowlanego (DZ.U z 10 sierpnia 2022r. poz. 1679) oraz zgodnie z normą PN-ISO 9836. Podane powierzchnie uwzględniają wyprawę tynkarską ścian. Mogą wystąpić niewielkie różnice wymiarów powstałe w trakcie realizacji prac budowlanych. Przedstawiona aranżacja lokalu mieszkalnego jest przykładowa. Zmiany możliwe są w trakcie realizacji Inwestycji na podstawie pisemnych uzgodnień z Inwestorem.

Przedstawiona oferta ma charakter informacyjny i nie stanowi oferty handlowej w rozumieniu Art. 66 par. 1 Kodeksu Cywilnego oraz innych przepisów prawnych.