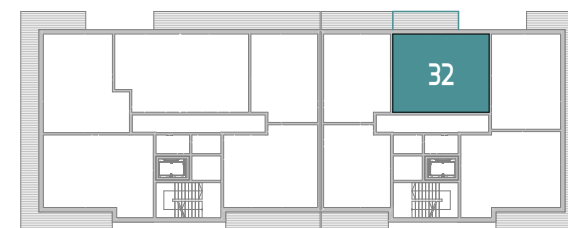


Komórka lokatorska  
POZIOM -1



BUDYNEK A

BUDYNEK B

## PIĘTRO B6 \_ MIESZKANIE 32

### BUDYNEK B \_ MIESZKANIE M32

Nr	Funkcja pomieszczenia	Powierzchnia netto (m <sup>2</sup> )
B6/M32/01	Przedpokój	6,79
B6/M32/02	Pokój dzienny z kuchnią	22,60
B6/M32/03	Pokój	8,33
B6/M32/04	Sypialnia	12,05
B6/M32/05	Łazienka	5,11
		<b>54,88 m<sup>2</sup></b>
B-1/08	Komórka 32	1,79
B6/M32/06	Loggia	9,43

POW. 54,88m<sup>2</sup>

**Biuro sprzedaży mieszkań**  
Al. Zjednoczonej Europy 16  
44-240 Żory

**tel: +48 530 601 066**  
[www.k12apartamenty.pl](http://www.k12apartamenty.pl)  
[sprzedaz@k12apartamenty.pl](mailto:sprzedaz@k12apartamenty.pl)

Powierzchnia użytkowa lokalu mieszkalnego wyliczona została zgodnie z §20.1 Rozporządzeniem Ministra Rozwoju z dnia 12 lipca 2022r. w sprawie szczegółowego zakresu i formy projektu budowlanego (DZ.U z 10 sierpnia 2022r. poz. 1679) oraz zgodnie z normą PN-ISO 9836. Podane powierzchnie uwzględniają wyprawę tynkarską ścian. Mogą wystąpić niewielkie różnice wymiarów powstałe w trakcie realizacji prac budowlanych. Przedstawiona aranżacja lokalu mieszkalnego jest przykładowa. Zmiany możliwe są w trakcie realizacji inwestycji na podstawie pisemnych uzgodnień z Inwestorem.

Przedstawiona oferta ma charakter informacyjny i nie stanowi oferty handlowej w rozumieniu Art. 66 par. 1 Kodeksu Cywilnego oraz innych przepisów prawnych.